

特別養護老人ホーム

むさしの園



要介護度をお持ちの方で、
介護が常時必要で、在宅での生活が
困難になった高齢者への入居サービス

特別養護老人ホームむさしの園-概要-

経営法人

法人名 / 社会福祉法人 至福の会

所在地 / 埼玉県狭山市南入曽1044番地1

電話 / 04-2956-7770

理事長 / 大野 裕明

設立年月日 / 平成9年3月21日

施設詳細

施設種類 / 指定介護老人福祉施設

施設名称 / 特別養護老人ホーム むさしの園

所在地 / 埼玉県狭山市南入曽1044番地1

代表番号 / 04-2956-7770



むさしの園

～施設長ご挨拶～



施設長 大野 裕一
・社会福祉主事

2021年4月1日より、むさしの園施設長を拝命いたしました。民間介護事業、医療法人で勤務してきましたが、社会福祉法人で今までの経験を活かしてより良いサービスを構築していきます。介護は利用する方がサービスを選べる時代になってきました。高齢化に伴い必要性が高まったことが大きな要因ですが、そんな時代であっても「むさしの園」は選ばれる施設を目指します。私が目標としたいのは、職員が楽しく働ける施設です。サービスが良くても職員の表情が曇っているのは、ご利用いただく方の笑顔も曇ります。「職員の笑顔」を大切に、ご利用いただく皆様が笑顔で過ごしていただける施設になるよう努めてまいります。

開設日：平成9年5月1日

入居定員：90名

◆入所対象者基準◆

- 65歳以上で要介護度3以上の方。
- 40歳～65歳で特定疾病認定を受けた要介護度3以上の方。
- 特列入所の要件に該当する方

居室の概要

当施設では以下の居室・設備をご用意しています。居室は多床室と個室がございます。申込書にてご希望を伺っております。ただし、ご利用者の心身の状況や居室の空き状況等により、ご希望に沿えない場合があります。

居室・設備の種類	室数及び定員	備考
個室	20室20名	従来型個室
2人部屋	11室22名	多床室
4人部屋	12室48名	多床室
静養室	1室2名	電動ベッド
医務室	1室	吸引機 オートクレーブ等
機能回復 訓練室	1室	平行棒等のリハビリ 器具、テレビ、テー ブル等
食堂	3室	

社会福祉法人至福の会では、個人情報保護法及び利用者の権利と尊厳を守り安全管理に配慮する「個人情報基本方針」に則って管理しております。

職員の配置状況

職員の配置については、指定基準（常勤換算による職員配置人数）を遵守しています。
常勤換算とは、職員それぞれの週あたりの勤務延時間数の総数を、当施設の常勤職員の所定勤務時間数（週40時間）で除した数です。

職 種	常 勤	非常勤	合 計	業 務 内 容
施設長（管理者）	1名		1名	管理全般
医師	1名		1名	健康管理等
事務員	1名		1名	事務管理
生活相談員	1名		1名	生活相談等
介護支援専門員	1名		1名	ケアプラン等
管理栄養士	1名		2名	栄養管理
介護職員	27名	4名	31名	日常介護等
看護師	3名		3名	健康管理等

医療体制について

嘱託医が月2回入居者の診察し、必要に応じて医療機関へ受診します。または、看護師が判断し、医療機関へ連絡して受診を行います。

主治医：かたぎりクリニック 協力医療機関：埼玉石心会病院

※夜間の緊急時の対応は、緊急連絡体制に基づいてオンコール対応し、看護師の判断で嘱託医又は近隣の医療機関へ連絡して、搬送受診など対応を行います。



片桐 順和
(かたぎり よりかず)

埼玉県生まれ
1992年 埼玉医科大学卒業
日本外科学会 専門医
日本形成外科学会 専門医
日本熱傷学会 専門医

生活相談員のご紹介

ご入居を検討されている方とそのご家族の相談窓口として、丁寧に対応することを心がけております。施設見学は随時行っております。
いつでもご相談下さい。



大山容仙
(おおやまよしのり)

- ・介護支援専門員
- ・介護福祉士

介護主任のご紹介



荒木思寸 (あらき しず)
・介護福祉士
むさしの園で24年、介護の現場を看てきました。自分の経験を活かし、入居者様が“居心地が良いな”と思っていただけるような生活環境を提供します。

看護主任のご紹介



望月亜梨沙 (もちづきありさ)
・看護師・保健師・養護教諭
入居者様が安全に健康な生活を送れるよう医療面からサポートを行っていきたいと思います。
また、必要時はスムーズに病院との連携を図ります。

フロアマップ

2F

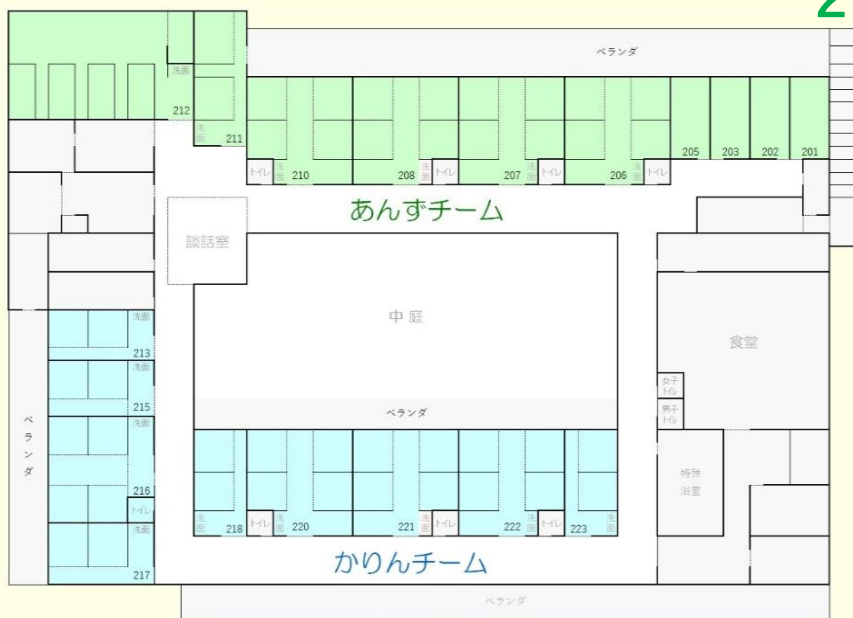
提供する2つのケアについて

皆で支えあう「チームケア」

ご利用者個々のニーズに合わせて4つの居住スペースを設けております。

- ・自立重視型
- ・認知症対応型
- ・身体重度（食事ケア重視）型
- ・身体重度（医療ニーズ重視）型

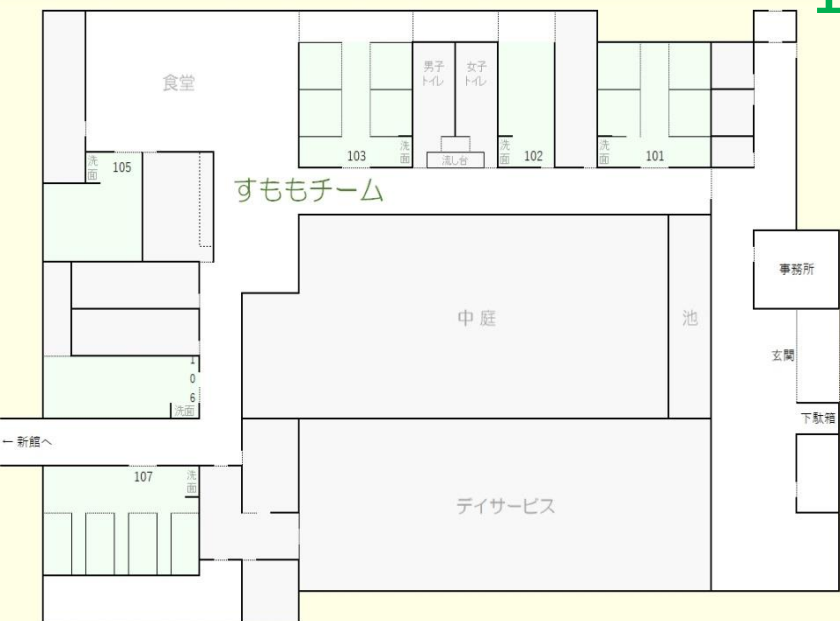
職員もチームごとに担当するため、ご利用者の変化、ニーズに気づきやすく、個別処遇が行いやすい環境を整えております。



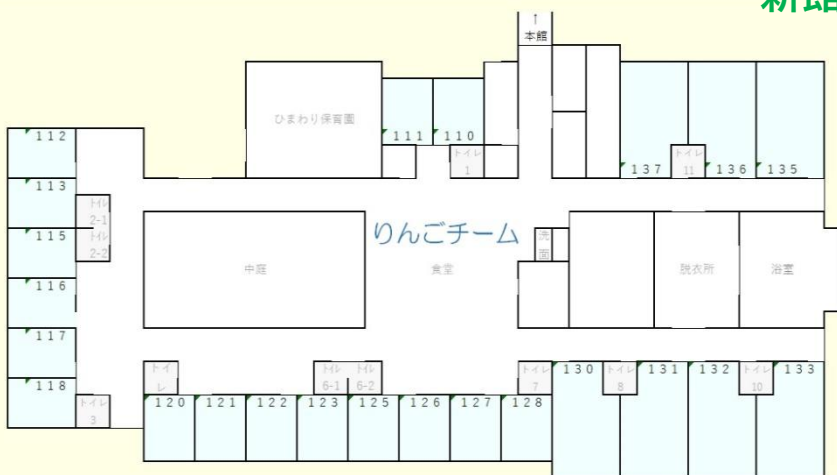
1F

最期までケアする「看取りケア」

むさしの園では24時間365日の緊急対応を行っております。「最期まで責任を持つ」をスローガンに、人生の終焉を迎える瞬間まで、自分らしさを失わず、その人らしくお過ごし頂くために全力でお手伝い致します。



新館



施設利用料金表

1 割負担		多床室		(30日計算)				
項目 (単位数)			要介護1	要介護2	要介護3	要介護4	要介護5	
介護 保険	介護福祉サービス費	単位数 (日)	589	659	732	802	871	
		利用料 (30日)	¥18,147	¥20,304	¥22,553	¥24,710	¥26,836	
	日常生活支援加算Ⅰ	単位数 (日)	36 単位	利用料	30日	¥1,109		
	看護体制加算Ⅰ (口)		4 単位			¥123		
	看護体制加算Ⅱ (口)		8 単位			¥246		
	夜勤職員配置加算Ⅲ (口)		16 単位			¥493		
	個別機能訓練加算Ⅰ		12 単位			¥370		
	栄養マネジメント強化加算		11 単位			¥339		
	科学的介護推進体制加算Ⅱ		単位数(月)			50 単位	¥51	
	単位数小計 (30日)			20330	22430	24620	26720	28790
	介護職員等処遇改善加算Ⅰ 単位数小計×14%			2846	3140	3447	3741	4031
	介護保険分 利用料金小計 (30日)			¥23,802	¥26,261	¥28,825	¥31,283	¥33,707
実費	居住費	1日	¥970	30日	¥29,100			
	食費		¥1,550		¥46,500			
	事務費		¥100		¥3,000			
	日用品費		¥160		¥4,800			
	自費分 利用料金小計 (30日)				83,400			
利用者自己負担額合計 (30日)			¥107,202	¥109,661	¥112,225	¥114,683	¥117,107	

1 割負担		従来型個室		(30日計算)				
項目 (単位数)			要介護1	要介護2	要介護3	要介護4	要介護5	
介護 保険	介護福祉サービス費	単位数 (日)	589	659	732	802	871	
		利用料 (30日)	¥18,147	¥20,304	¥22,553	¥24,710	¥26,836	
	日常生活支援加算Ⅰ	単位数 (日)	36 単位	利用料	30日	¥1,109		
	看護体制加算Ⅰ (口)		4 単位			¥123		
	看護体制加算Ⅱ (口)		8 単位			¥246		
	夜勤職員配置加算Ⅲ (口)		16 単位			¥493		
	個別機能訓練加算Ⅰ		12 単位			¥370		
	栄養マネジメント強化加算		11 単位			¥339		
	科学的介護推進体制加算Ⅱ		単位数(月)			50 単位	¥51	
	単位数小計 (30日)			20330	22430	24620	26720	28790
	介護職員等処遇改善加算Ⅰ 単位数小計×14%			2846	3140	3447	3741	4031
	介護保険分 利用料金小計 (30日)			¥23,802	¥26,261	¥28,825	¥31,283	¥33,707
実費	居住費	1日	¥1,290	30日	¥38,700			
	食費		¥1,550		¥46,500			
	事務費		¥100		¥3,000			
	日用品費		¥160		¥4,800			
	自費分 利用料金小計 (30日)				93,000			
利用者自己負担額合計 (30日)			¥116,802	¥119,261	¥121,825	¥124,283	¥126,707	

※請求額は、端数計算処理により多少の誤差が生じますので、ご了承願います。

施設利用料金表

2割負担		多床室		(30日計算)				
項目 (単位数)			要介護1	要介護2	要介護3	要介護4	要介護5	
介護 保険	介護福祉サービス費	単位数 (日)	589	659	732	802	871	
		利用料 (30日)	¥36,294	¥40,608	¥45,106	¥49,419	¥53,671	
	日常生活支援加算Ⅰ	単位数 (日)	36 単位	利用料	30日	¥2,218		
	看護体制加算Ⅰ (口)		4 単位			¥246		
	看護体制加算Ⅱ (口)		8 単位			¥493		
	夜勤職員配置加算Ⅲ (口)		16 単位			¥986		
	個別機能訓練加算Ⅰ		12 単位			¥739		
	栄養マネジメント強化加算		11 単位			¥678		
	科学的介護推進体制加算Ⅱ		単位数(月)			50 単位	¥51	
	単位数小計 (30日)		20330	22430	24620	26720	28790	
	介護職員等処遇改善加算Ⅰ 単位数小計×14%		2846	3140	3447	3741	4031	
介護保険分 利用料金小計 (30日)		¥47,604	¥52,521	¥57,649	¥62,566	¥67,414		
実費	居住費	1日	¥970	30日	¥29,100			
	食費		¥1,550		¥46,500			
	事務費		¥100		¥3,000			
	日用品費		¥160		¥4,800			
	自費分 利用料金小計 (30日)		83,400					
利用者自己負担額合計 (30日)			¥131,004	¥135,921	¥141,049	¥145,966	¥150,814	

2割負担		従来型個室		(30日計算)				
項目 (単位数)			要介護1	要介護2	要介護3	要介護4	要介護5	
介護 保険	介護福祉サービス費	単位数 (日)	589	659	732	802	871	
		利用料 (30日)	¥36,294	¥40,608	¥45,106	¥49,419	¥53,671	
	日常生活支援加算Ⅰ	単位数 (日)	36 単位	利用料	30日	¥2,218		
	看護体制加算Ⅰ (口)		4 単位			¥246		
	看護体制加算Ⅱ (口)		8 単位			¥493		
	夜勤職員配置加算Ⅲ (口)		16 単位			¥986		
	個別機能訓練加算Ⅰ		12 単位			¥739		
	栄養マネジメント強化加算		11 単位			¥678		
	科学的介護推進体制加算Ⅱ		単位数(月)			50 単位	¥51	
	単位数小計 (30日)		20330	22430	24620	26720	28790	
	介護職員等処遇改善加算Ⅰ 単位数小計×14%		2846	3140	3447	3741	4031	
介護保険分 利用料金小計 (30日)		¥47,604	¥52,521	¥57,649	¥62,566	¥67,414		
実費	居住費	1日	¥1,290	30日	¥38,700			
	食費		¥1,550		¥46,500			
	事務費		¥100		¥3,000			
	日用品費		¥160		¥4,800			
	自費分 利用料金小計 (30日)		93,000					
利用者自己負担額合計 (30日)			¥140,604	¥145,521	¥150,649	¥155,566	¥160,414	

※請求額は、端数計算処理により多少の誤差が生じますので、ご了承願います。

施設利用料金表

3割負担		多床室		(30日計算)				
項目 (単位数)			要介護1	要介護2	要介護3	要介護4	要介護5	
介護 保険	介護福祉サービス費	単位数 (日)	589	659	732	802	871	
		利用料 (30日)	¥54,441	¥60,911	¥67,659	¥74,129	¥80,507	
	日常生活支援加算Ⅰ	単位数 (日)	36 単位	利用料	30日	¥3,327		
	看護体制加算Ⅰ (口)		4 単位			¥370		
	看護体制加算Ⅱ (口)		8 単位			¥739		
	夜勤職員配置加算Ⅲ (口)		16 単位			¥1,479		
	個別機能訓練加算Ⅰ		12 単位			¥1,109		
	栄養マネジメント強化加算		11 単位			¥1,017		
	科学的介護推進体制加算Ⅱ		単位数(月)			50 単位	¥51	
	単位数小計 (30日)			20330	22430	24620	26720	28790
介護職員等処遇改善加算Ⅰ 単位数小計×14%			2846	3140	3447	3741	4031	
介護保険分 利用料金小計 (30日)			¥71,406	¥78,782	¥86,474	¥93,850	¥101,120	
実費	居住費	1日	¥970	30日	¥29,100			
	食費		¥1,550		¥46,500			
	事務費		¥100		¥3,000			
	日用品費		¥160		¥4,800			
	自費分 利用料金小計 (30日)				83,400			
利用者自己負担額合計 (30日)			¥154,806	¥162,182	¥169,874	¥177,250	¥184,520	

3割負担		従来型個室		(30日計算)				
項目 (単位数)			要介護1	要介護2	要介護3	要介護4	要介護5	
介護 保険	介護福祉サービス費	単位数 (日)	589	659	732	802	871	
		利用料 (30日)	¥54,441	¥60,911	¥67,659	¥74,129	¥80,507	
	日常生活支援加算Ⅰ	単位数 (日)	36 単位	利用料	30日	¥3,327		
	看護体制加算Ⅰ (口)		4 単位			¥370		
	看護体制加算Ⅱ (口)		8 単位			¥739		
	夜勤職員配置加算Ⅲ (口)		16 単位			¥1,479		
	個別機能訓練加算Ⅰ		12 単位			¥1,109		
	栄養マネジメント強化加算		11 単位			¥1,017		
	科学的介護推進体制加算Ⅱ		単位数(月)			50 単位	¥51	
	単位数小計 (30日)			20330	22430	24620	26720	28790
介護職員等処遇改善加算Ⅰ 単位数小計×14%			2846	3140	3447	3741	4031	
介護保険分 利用料金小計 (30日)			¥71,406	¥78,782	¥86,474	¥93,850	¥101,120	
実費	居住費	1日	¥1,290	30日	¥38,700			
	食費		¥1,550		¥46,500			
	事務費		¥100		¥3,000			
	日用品費		¥160		¥4,800			
	自費分 利用料金小計 (30日)				93,000			
利用者自己負担額合計 (30日)			¥164,406	¥171,782	¥179,474	¥186,850	¥194,120	

※請求額は、端数計算処理により多少の誤差が生じますので、ご了承願います。

施設利用料金表

負担限度額 1段階		多床室 (30日計算)					
項目 (単位数)		要介護1	要介護2	要介護3	要介護4	要介護5	
介護 保 険	介護福祉サービス費	単位数 (日) 利用料 (30日)	589 ¥18,147	659 ¥20,304	732 ¥22,553	802 ¥24,710	871 ¥26,836
	日常生活支援加算Ⅰ	単位数 (日)	36 単位	利用料	30日	¥1,109	
	看護体制加算Ⅰ (口)		4 単位			¥123	
	看護体制加算Ⅱ (口)		8 単位			¥246	
	夜勤職員配置加算Ⅲ (口)		16 単位			¥493	
	個別機能訓練加算Ⅰ		12 単位			¥370	
	栄養マネジメント強化加算		11 単位			¥339	
	科学的介護推進体制加算Ⅱ		単位数(月)			50 単位	¥51
	単位数小計 (30日)		20330	22430	24620	26720	28790
	介護職員等処遇改善加算Ⅰ 単位数小計×14%		2,846	3,140	3,447	3,741	4,031
介護保険分 利用料金小計 (30日)		¥23,802	¥26,261	¥28,825	¥31,283	¥33,707	
実 費	居住費	1日	¥0	30日	¥0		
	食費		¥300		¥9,000		
	事務費		¥100		¥3,000		
	日用品費		¥160		¥4,800		
	自費分 利用料金小計 (30日)		16,800				
利用者負担請求金額合計 (30日)		¥40,602	¥43,061	¥45,625	¥48,083	¥50,507	

負担限度額 2段階		多床室 (30日計算)				
介護保険分 利用料金小計 (30日)		¥23,802	¥26,261	¥28,825	¥31,283	¥33,707
実 費	居住費	1日	¥430	30日	¥12,900	
	食費		¥390		¥11,700	
	事務費		¥100		¥3,000	
	日用品費		¥160		¥4,800	
	自費分 利用料金小計 (30日)		32,400			
利用者負担請求金額合計 (30日)		¥56,202	¥58,661	¥61,225	¥63,683	¥66,107

負担限度額 3段階①		多床室 (30日計算)				
介護保険分 利用料金小計 (30日)		¥23,802	¥26,261	¥28,825	¥31,283	¥33,707
実 費	居住費	1日	¥430	30日	¥12,900	
	食費		¥650		¥19,500	
	事務費		¥100		¥3,000	
	日用品費		¥160		¥4,800	
	自費分 利用料金小計 (30日)		40,200			
利用者負担請求金額合計 (30日)		¥64,002	¥66,461	¥69,025	¥71,483	¥73,907

負担限度額 3段階②		多床室 (30日計算)				
介護保険分 利用料金小計 (30日)		¥23,802	¥26,261	¥28,825	¥31,283	¥33,707
実 費	居住費	1日	¥430	30日	¥12,900	
	食費		¥1,360		¥40,800	
	事務費		¥100		¥3,000	
	日用品費		¥160		¥4,800	
	自費分 利用料金小計 (30日)		61,500			
利用者負担請求金額合計 (30日)		¥85,302	¥87,761	¥90,325	¥92,783	¥95,207

※請求額は、端数計算処理により多少の誤差が生じますので、ご了承願います。

施設利用料金表

負担限度額 1段階		個室 (30日計算)					
項目 (単位数)		要介護1	要介護2	要介護3	要介護4	要介護5	
介護 保険	介護福祉サービス費	単位数 (日) 利用料 (30日)	589 ¥18,147	659 ¥20,304	732 ¥22,553	802 ¥24,710	871 ¥26,836
	日常生活支援加算Ⅰ	単位数 (日)	36 単位		利用料	30日	¥1,109
	看護体制加算Ⅰ (口)		4 単位				¥123
	看護体制加算Ⅱ (口)		8 単位				¥246
	夜勤職員配置加算Ⅲ (口)		16 単位				¥493
	個別機能訓練加算Ⅰ		12 単位				¥370
	栄養マネジメント強化加算		11 単位				¥339
	科学的介護推進体制加算Ⅱ		単位数(月)	50 単位			¥51
	単位数小計 (30日)		20330	22430	24620	26720	28790
	介護職員等処遇改善加算Ⅰ 単位数小計×14%		2,846	3,140	3,447	3,741	4,031
介護保険分 利用料金小計 (30日)		¥23,802	¥26,261	¥28,825	¥31,283	¥33,707	
実費	居住費	1日	¥380	30日	¥11,400		
	食費		¥300		¥9,000		
	事務費		¥100		¥3,000		
	日用品費		¥160		¥4,800		
	自費分 利用料金小計 (30日)		28,200				
利用者負担請求金額合計 (30日)		¥52,002	¥54,461	¥57,025	¥59,483	¥61,907	

負担限度額 2段階		個室 (30日計算)				
介護保険分 利用料金小計 (30日)		¥23,802	¥26,261	¥28,825	¥31,283	¥33,707
実費	居住費	1日	¥480	30日	¥14,400	
	食費		¥390		¥11,700	
	事務費		¥100		¥3,000	
	日用品費		¥160		¥4,800	
	自費分 利用料金小計 (30日)		33,900			
利用者負担請求金額合計 (30日)		¥57,702	¥60,161	¥62,725	¥65,183	¥67,607

負担限度額 3段階①		個室 (30日計算)				
介護保険分 利用料金小計 (30日)		¥23,802	¥26,261	¥28,825	¥31,283	¥33,707
実費	居住費	1日	¥880	30日	¥26,400	
	食費		¥650		¥19,500	
	事務費		¥100		¥3,000	
	日用品費		¥160		¥4,800	
	自費分 利用料金小計 (30日)		53,700			
利用者負担請求金額合計 (30日)		¥77,502	¥79,961	¥82,525	¥84,983	¥87,407

負担限度額 3段階②		個室 (30日計算)				
介護保険分 利用料金小計 (30日)		¥23,802	¥26,261	¥28,825	¥31,283	¥33,707
実費	居住費	1日	¥880	30日	¥26,400	
	食費		¥1,360		¥40,800	
	事務費		¥100		¥3,000	
	日用品費		¥160		¥4,800	
	自費分 利用料金小計 (30日)		75,000			
利用者負担請求金額合計 (30日)		¥98,802	¥101,261	¥103,825	¥106,283	¥108,707

※請求額は、端数計算処理により多少の誤差が生じますので、ご了承願います。

その他の加算

項目	単位数	日数	月額(円)	備考
1 初期加算	30	30	¥924	入所初日より30日を限度とする
2 安全対策体制加算	20	1	¥21	入所時のみ一回限り
3 外泊又は入院時	246	6	¥1,516	月に6日を限度し、最大12日までとする
4 口腔衛生管理加算(Ⅰ)	90	月	¥93	歯科衛生士が介護職員へ年に2回以上研修
5 口腔衛生管理加算(Ⅱ)	110	月	¥113	口腔機能改善管理指導計画等を厚生労働省へ報告
6 経口移行加算	28	30	¥863	180日を限度とする
7 経口維持加算(Ⅰ)	400	月	¥411	医師等と連携し経口維持計画を作成
8 経口維持加算(Ⅱ)	100	月	¥103	上記計画を厚生労働省へ報告
9 療養食加算	6/食	30	¥555	医師の指示により、療養食を提供した場合
10 看取り介護加算(Ⅰ)	72	15	¥1,109	31日以上45日以内の日数を加算
	144	27	¥3,993	4日以上30日以内の日数を加算
	680	2	¥1,397	前日、前々日につき加算
	1280	1	¥1,315	当日加算
11 認知症行動・心理症状 緊急対応加算	200	7	¥1,438	入所初日より7日を限度とする

フロアのご紹介



個室



多床室(2人部屋)



多床室(4人部屋)



相談室



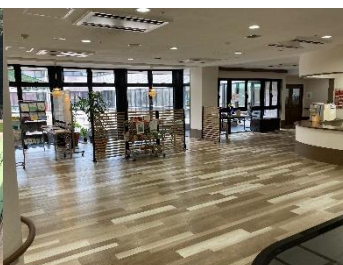
2階機械浴室



1階一般浴室



リハビリロード



玄関・ロビー

〒350-1316

埼玉県狭山市

南入曽1044番地1

入居の申込み・見学、
いつでもご相談ください。

04-2956-7770

Fax.04-2956-7771

指定事業所番号/1172700187